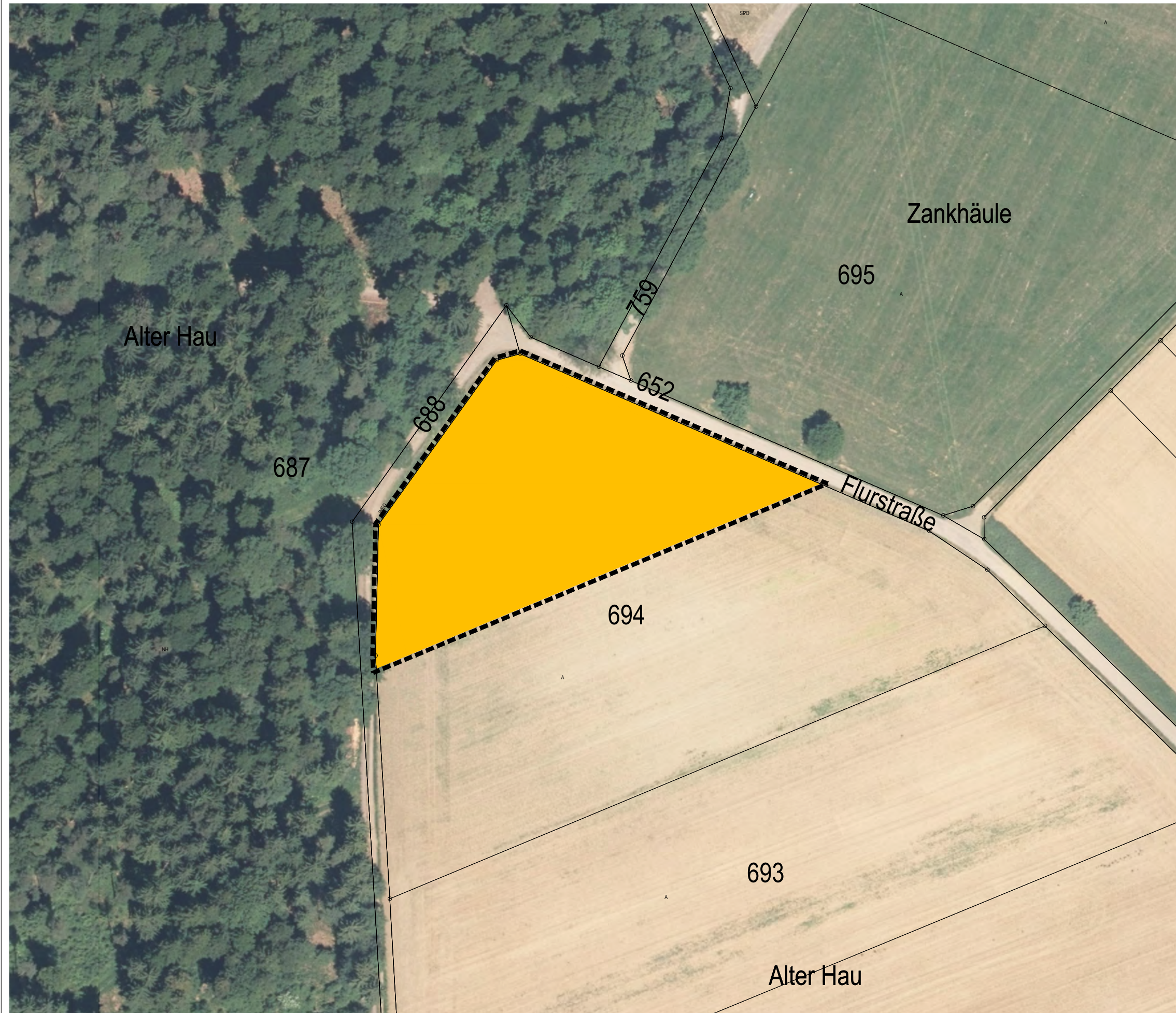


UMWELTBERICHT ZUM BEBAUUNGSPLAN 'FELDSCHEUNEN - ALTER HAU IN HORB - BETRA

STADT HORB, LANDKREIS FREUDENSTADT



ZEICHENERKLÄRUNG

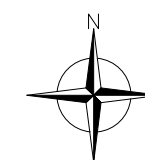
3. Gehölzarme terrestrische und semiterrestrische Biotoptypen

37. Äcker, Sonderkulturen und Feldgärten

 37.11 Acker mit fragmentarischer Unkrautvegetation

Sonstige

 Räumlicher Geltungsbereich des Bebauungsplanes



Umweltbericht zum BBP
'Feldscheunen - Alter Hau'

in Horb - Betra

Bestandsplan Biotope und Nutzungen

Maßstab: 1 : 1.000		Projektnummer: 12176	
		Plannummer: 12176/bes-1.1	
Gez./Geß.	Datum	Änderungsvermerk	Grundlage: ALK
Bu/Gr/Gf	26.10.2016	Bestandsplan	
BÜRO GFRÖRER		Ingenieure, Sachverständige, Landschaftsarchitekten	
DETTENSEER STR. 23		Telefon: 07485 / 97 69 0	
72186 EMPFINGEN		Telefax: 07485 / 97 69 21	