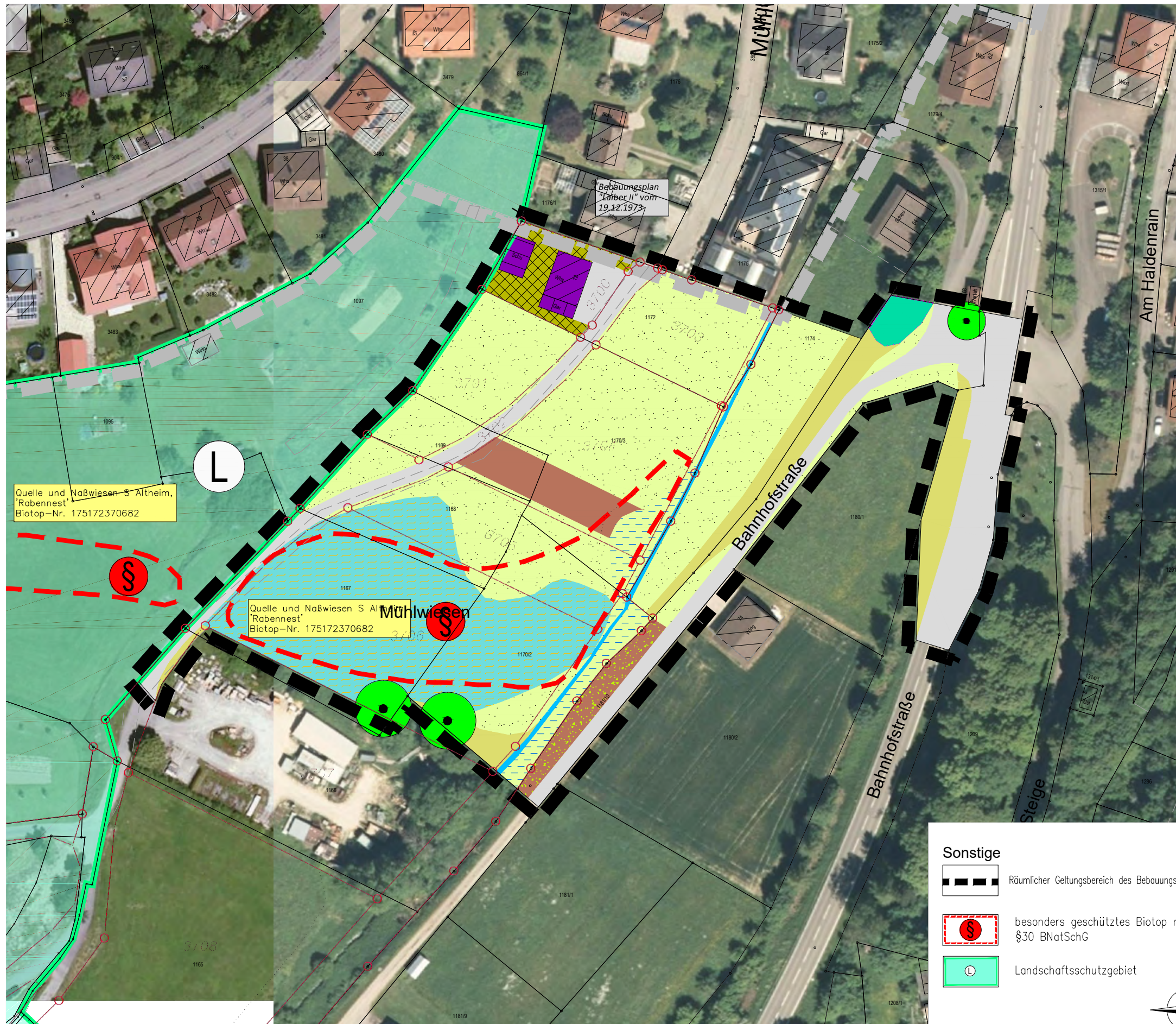


UMWELTBERICHT ZUM BBP 'MÜHLELADEN - MÜHLWIESEN' IN HORB - ALTHEIM

STADT HORB AM NECKAR, LANDKREIS FREUDENSTADT



ZEICHENERKLÄRUNG

1. Gewässer
12. Fließgewässer
 - 12.21 Mäßig ausgebauter Bachabschnitt
3. Gehölzarme terrestrische und semiterrestrische Biotoptypen
33. Wiesen und Weiden
 - 33.22 Nasswiese
 - 33.41 Fettwiese mittlerer Standorte
34. Tauch- und Schwimmblattvegetation, Quellfluren, Röhrichte und Großseggen-Riede
 - 34.52 Land-Schilfröhricht
35. Saumvegetation
 - 35.40 Hochstaudenflur
4. Gehölzbestände und Gebüsch
44. Naturraum- oder standortfremde Gebüsch und Hecken
 - 44.21 Hecke mit naturraum- oder standorttypischen Gehölzen
45. Einzelbäume und Baumgruppen
 - 45.30b Einzelbäume und Baumgruppen
6. Biotoptypen der Siedlungs- und Infrastrukturfächen

Die Biotoptypen der Siedlungs- und Infrastrukturfächen können verschiedene andere Biotoptypen umfassen (z.B. Zierrasen, Ruderalvegetation, Parkwald), nach denen die Bewertung im Bedarfsfall vorgenommen werden kann.

- 60.10 Gebäude
- 60.21 Völlig versiegelte Straße oder Platz
- 60.24 Lagerplatz (befestigt)
- 60.24 Lagerplatz mit Krautbewuchs
- 60.25 Grasweg
- 60.50 Kleine Grünfläche
- 60.60 Garten

Sonstige

- Räumlicher Geltungsbereich des Bebauungsplanes
- besonders geschütztes Biotop nach §30 BNatSchG
- Landschaftsschutzgebiet

UMWELTBERICHT ZUM BBP 'MÜHLELADEN - MÜHLWIESEN' IN HORB a.N. - ALTHEIM

BESTANDSPPLAN BIOTOPE UND NUTZUNGEN

Maßstab:	1 : 1.000	Projektnummer:	1997
		Plannummer:	12040/bes1.2
Gez./Geö.	Datum	Änderungsvermerk	Grundlage: ALK
Hi/Gf	12.05.16	Bestandsplan	
Hi/Gf	10.11.16	an Geltungsbereich angepasst	

BÜRO GFRÖRER
 DETTENSEER STR. 23
 72186 EMPFINGEN

Ingenieure, Sachverständige,
 Landschaftsarchitekten
 Telefon: 07485 / 97 69 0
 Telefax: 07485 / 97 69 21

